



AQUATIC ECO-SYSTEMS



# VAKI BIOMASS DAILY

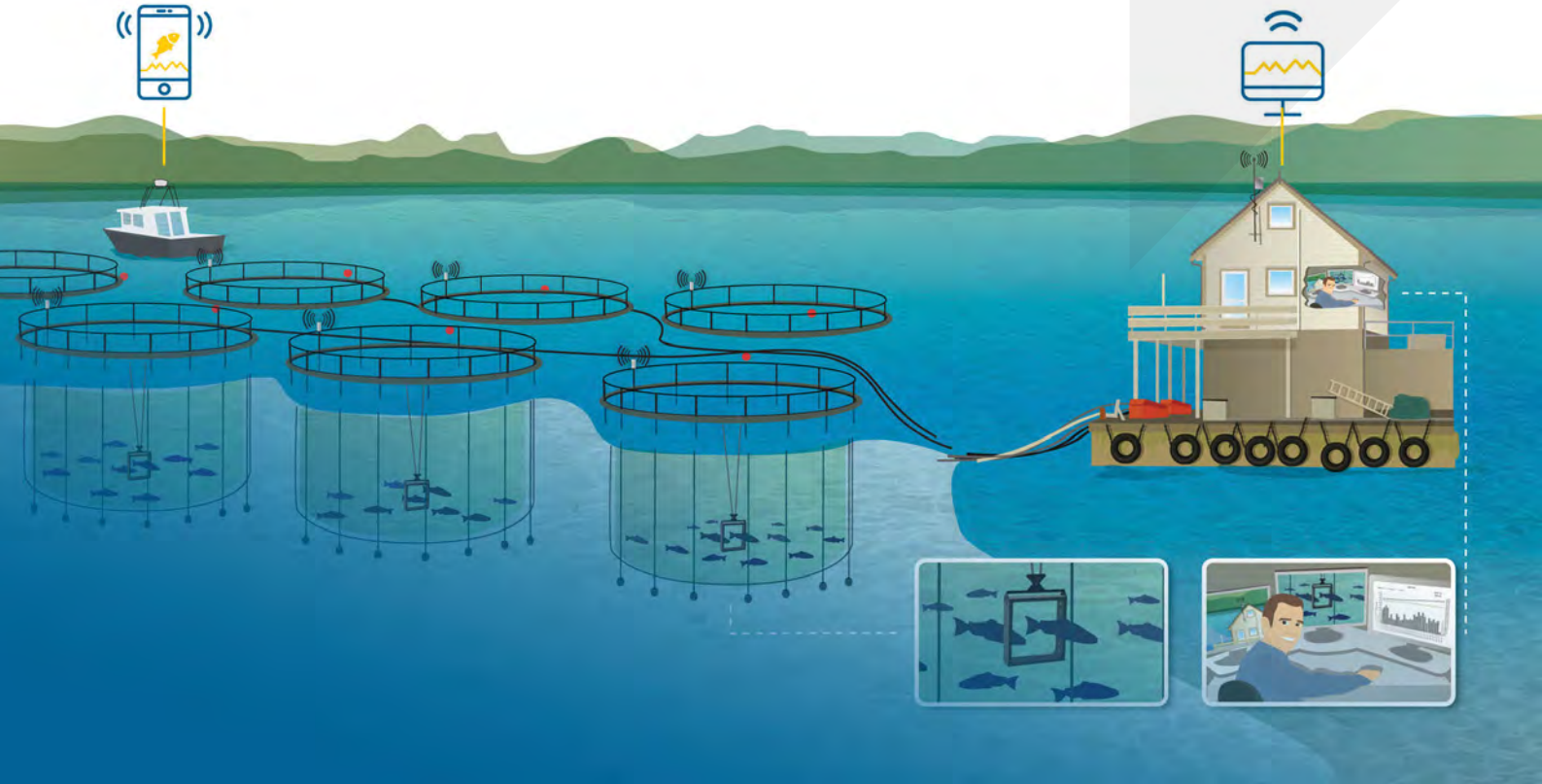
## UNA REVOLUCIÓN EN LA MEDICIÓN DE BIOMASA

---

INFORMACIÓN PRECISA, RESUMEN Y DATOS EN TIEMPO REAL

# CON UN MARCO VAKI

colocado permanentemente en cada jaula, se realizan mediciones continuas a los peces con una precisión total. Los datos son transmitidos inalámbricamente a la base costera o a la barcaza de alimentación. Está disponible 24 horas para cualquier sitio y cualquier jaula el resumen diario sobre peso medio, distribución de tamaño, factor de condición y crecimiento del pez.



## PRINCIPALES ASPECTOS DE BIOMASS DAILY

- Resumen total de todas las jaulas
- Mediciones de tamaño diarias desde cada jaula
- Las muestras más grandes proporcionan mayor precisión en peso medio, distribución de tamaño y factor de condición
- Crecimiento diario durante un período de tiempo determinado
- Envío automático de datos y estados del sistema mediante correos electrónicos e informes basados en VAKI
- Mejor información/motivación para operarios
- Muestreo automático, más tiempo para otras cosas
- Comparaciones en tiempo real entre jaulas y lugares

## UNOS DATOS PRECISOS GARANTIZAN UNAS DECISIONES ÓPTIMAS

- Selección de fechas y jaulas óptimas para la captura
- Planificación en cada momento del precio de venta más alto
- Entrega adecuada, mejores relaciones con los clientes
- Menor índice de transformación del alimento con mejor utilización de éste
- Cambios en los patrones de crecimiento detectados en cuanto se producen
- Optimización de la clasificación y la división
- Informes precisos para la gestión de inventario de la autoridad

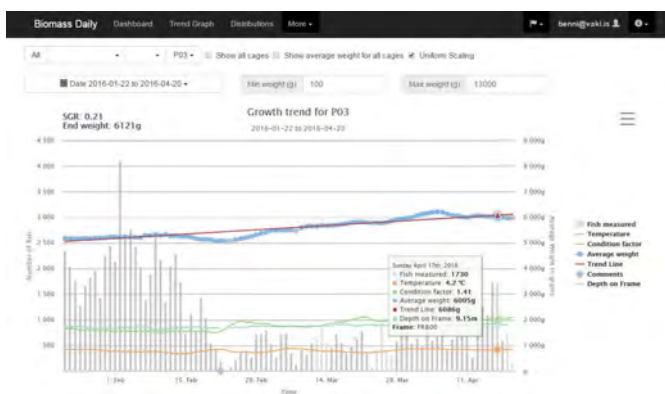
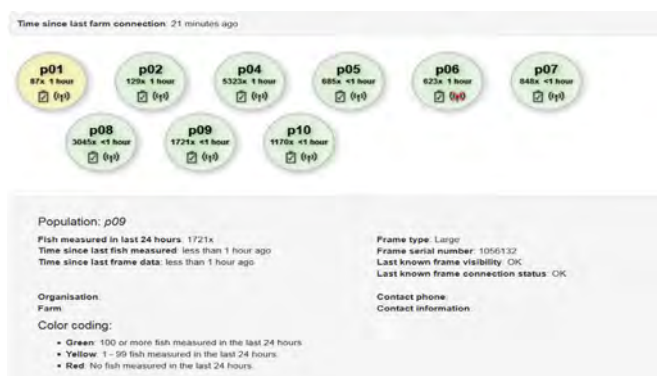


# EL SOFTWARE DE BIOMASS DAILY LE DA EL CONTROL

## SOFTWARE DE BIOMASS DAILY DE VAKI

Proporciona un análisis potente:

- Indicación precisa del peso y de la distribución del tamaño para la captura
- Menor índice general de conversión del alimento con enfoque en el índice de conversión del alimento periódico
- Control del crecimiento, comparando con factores ambientales
- Control de la producción con respecto a la asignación máxima de biomasa
- Corrección de los modelos de crecimiento con datos sobre el crecimiento real
- Decisiones sobre la clasificación y la división
- Valor correcto del seguro y para los informes internos



## TENDENCIA DE CRECIMIENTO

Se generan mediciones diarias para miles de peces durante largos periodos de tiempo.

Biomass Daily mide y registra continuamente los datos de crecimiento de la población de peces durante largos períodos de tiempo, lo que permite identificar tendencias y establecer una curva de crecimiento. Hay apreciaciones que pueden ayudar con la optimización del crecimiento y la transformación del alimento mediante la correlación de datos como, por ejemplo, la temperatura del agua, la alimentación y otros factores de impacto.

### Biomass Daily - Monthly Report

Period: December 2015

Company name - site

Population:	p02	Start Weight:	849	End Weight:	1330
Avg. CF:	1.11	Start CF:	1.14	End CF:	1.15
Avg. No/day:	2391	Low no/day:	0	High no/day:	7085
Avg. Temp:	0.00	SGR:	0.61		
Comments:	11/12				

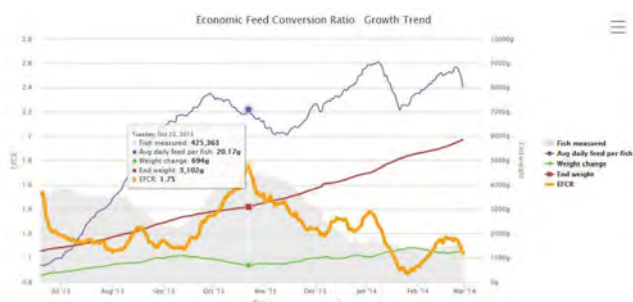
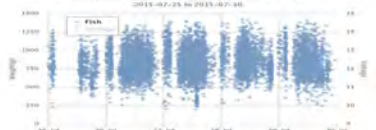
1 month growth trend for p02



3 month growth trend for p02



Measurements by Weight and Time for p09



Con la utilización de Biomass Daily, se pueden obtener e interpretar datos sobre transformación del alimento de gran precisión.

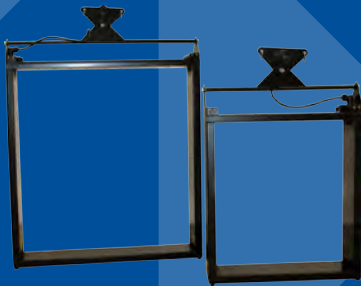
Este informe automático muestra el estado en la jaula todos los meses.

Buena visión global sobre el crecimiento de los últimos 30 y 90 días y el patrón de comportamiento de los últimos 7 días.

## MEDICIONES CONTINUAS DÍA Y NOCHE

El comportamiento de los peces se ve afectado por muchas variables como la temperatura, el nivel de oxígeno, la luz y la alimentación entre otras. Poder recoger muestras continuamente sin depender de la visibilidad o del momento del día asegura que los peces medidos son una buena mezcla de toda la población de la jaula.

Con mediciones continuas durante mayores periodos de tiempo es posible equilibrar cualquier error de muestreo que pueda ocurrir. En pocas palabras, las mediciones realizadas durante un periodo de tiempo más largo siempre darán el mejor resultado.



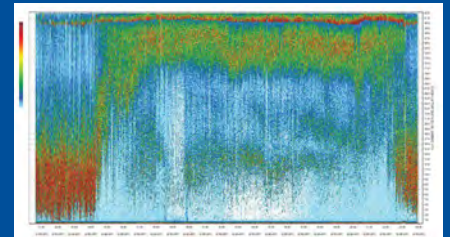
## DOS TAMAÑOS DE MARCOS BIOMASS DAILY

VAKI ha desarrollado una versión mayor del marco Biomass Daily que pueden capturar más peces. Estos marcos son óptimos para las jaulas que tienen una menor densidad o cualquier otra característica que hace que pasen pocos peces por los marcos. La fiabilidad es la misma y se puede usar con la misma caja de envío y el mismo software que la versión estándar.

## SONAR, UNA HERRAMIENTA PARA UNA COLOCACIÓN ÓPTIMA DE LOS MARCOS BIOMASS DAILY

VAKI ha desarrollado un sistema de sonar que es muy útil para localizar la mayor parte de los salmones en grandes jaulas marinas.

Con una visión completa de cómo la temperatura, la luz, la alimentación y otros factores afectan al comportamiento al nadar de los peces, se puede encontrar la mejor adecuación del marco para lograr las mejores mediciones.



### AQUATIC ECO-SYSTEMS

Pentair Aquatic Eco-Systems/VAKI  
Akralind 4, 201 Kopavogur, Islandia +354 595 3000 PentairAES.com/VAKI

Todas las marcas registradas y logotipos de Pentair son propiedad de Pentair o de alguno de sus afiliados de todo el mundo. Pentair Aquatic Eco-Systems® y VAKI™ son marcas registradas de Pentair Aquatic Eco-System, Inc. y/o de sus empresas afiliadas en EE. UU. o en otros países. A menos que se señale expresamente, los nombres y marcas de terceros que puedan ser usados en este documento no se utilizan para indicar una afiliación o adhesión entre los propietarios de dichos nombres y marcas y Pentair Aquatic Eco-Systems, Inc. Estos nombres y marcas pueden ser marcas registradas de dichos terceros. Con fines de mejorar continuamente nuestros productos y servicios, Pentair se reserva el derecho a cambiar las especificaciones sin previo aviso. Pentair es un empleador que ofrece igualdad de oportunidades.